

MATHCAD 14 SU INSTALLATION

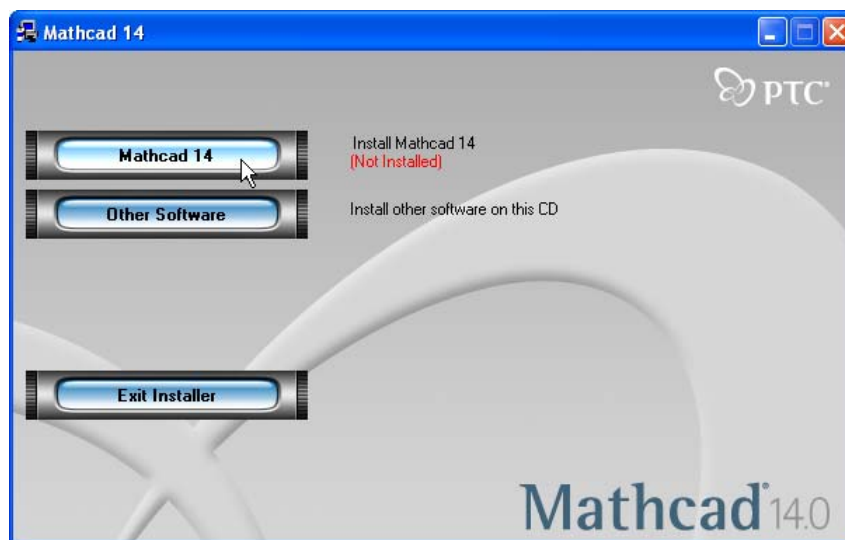
VIGTIGT:

- Hvis du i forvejen har Mathcad 13 installeret på din klient, behøver du ikke at afinstallere denne. Mathcad 14 kan sameksistere med Mathcad 13.
- Du skal logge på med Administrator rettigheder for at kunne installere Mathcad 13 på en klient.
- Operativsystemet skal være Windows 2000 SP4, XP eller nyere. Windows Vista er endnu ikke understøttet.

I Sæt Mathcad 14 CD'en i CD-ROM drevet

Hvis installationen ikke starter automatisk, så kan du starte installationen ved at gå roden af CD'en og dobbeltklikke på Setup.exe.

Klik på **Mathcad 14** i installationsvinduet

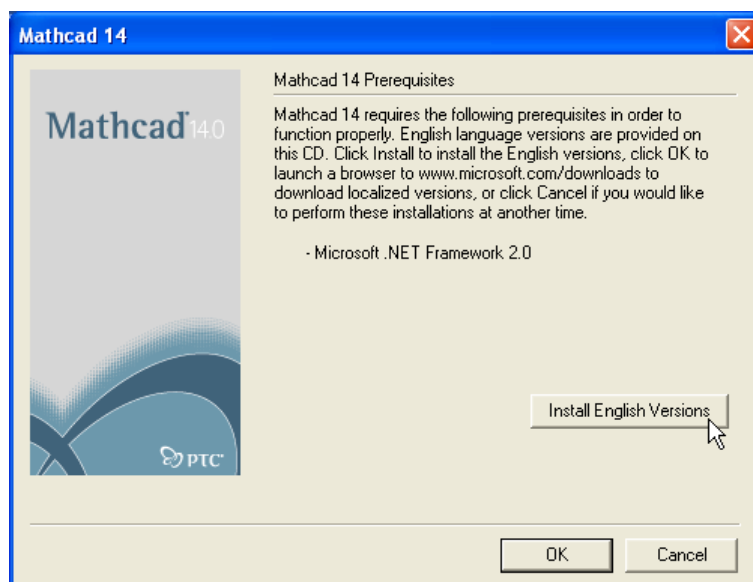


II Installer manglende systemkomponenter

Du ser kun dette skærmbillede, hvis en eller flere af følgende systemkomponenter mangler på klienten:

- Microsoft .NET Framework 2.0 eller senere
- MSXML 4 SP2 eller senere
- MDAC 2.6 eller senere

- ellers går installationsprogrammet direkte til installationen af Mathcad.



Klik på **Install English Version**.

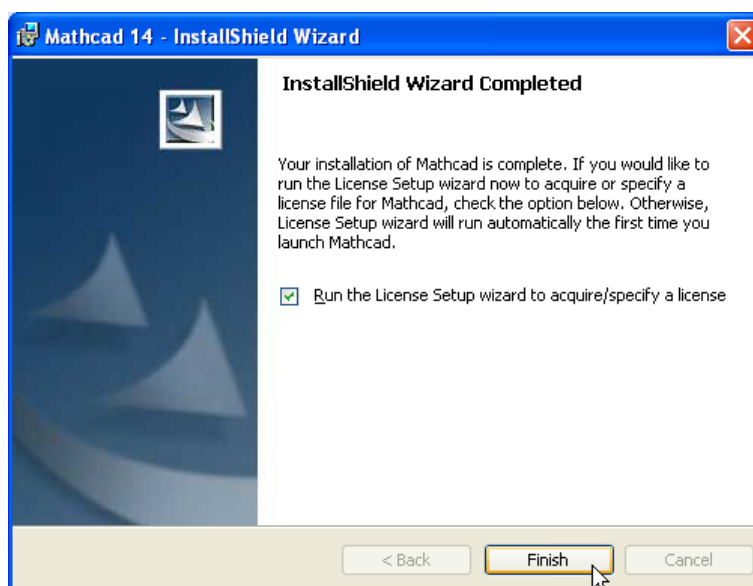
(Hvis du klikker OK bliver du sendt ud på nettet for at lede efter danske versioner, men det er der ingen grund til)

Installationerne sker gennem en række ganske indlysende dialoger.

III Installation af Mathcad 14

Installationen af Mathcad starter automatisk. Undervejs skal du acceptere licensbetingelserne og indtaste din produktkode. Produktkoden skal starte med JW14 eller JA14 - ellers er der ikke tale om en enkeltbruger licens.

Selve installationen tager nogle minutter og afsluttes med denne dialog



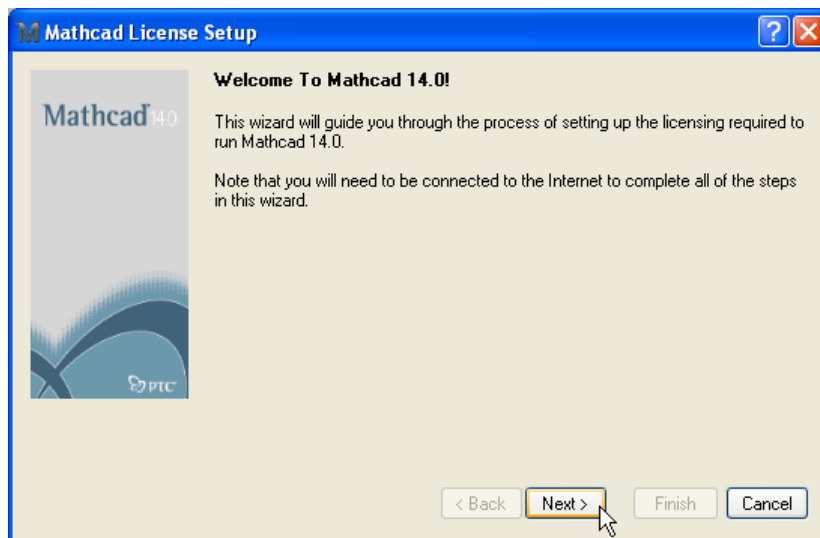
Det eneste, du mangler, før du har Mathcad 14 kørende, er en licensfil. Denne kan nu få automatisk ved at køre License Setup Wizard nu (grønt flueben). Hvis du venter, vil License Setup Wizard automatisk starte ved første opstart Mathcad 14.

IV Licensfil

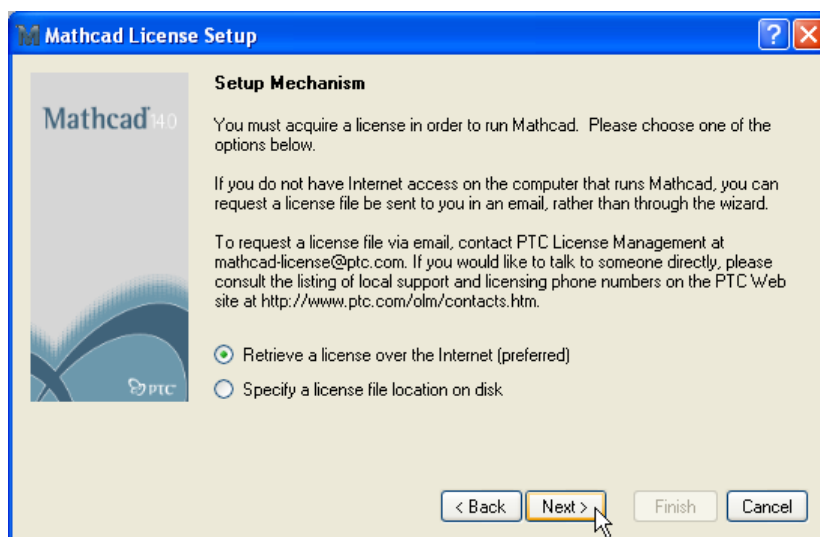
VIGTIGT:

- Du skal være forbundet til Internettet for automatisk at kunne få en licensfil overført.
- Hvis du ikke er forbundet til Internettet kan du få en licensfil tilsendt i en email ved at skrive til mathcad-license@ptc.com. Denne email skal indeholde alle relevante oplysninger: Licenshaver (kundernummer), dit navn, produktkode samt harddisk ID på din computer.

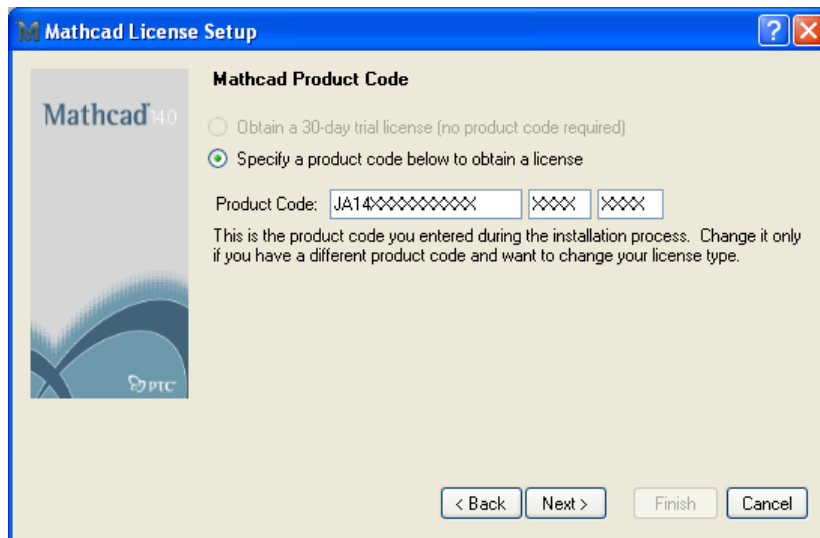
License Setup Wizard starter med denne velkomst



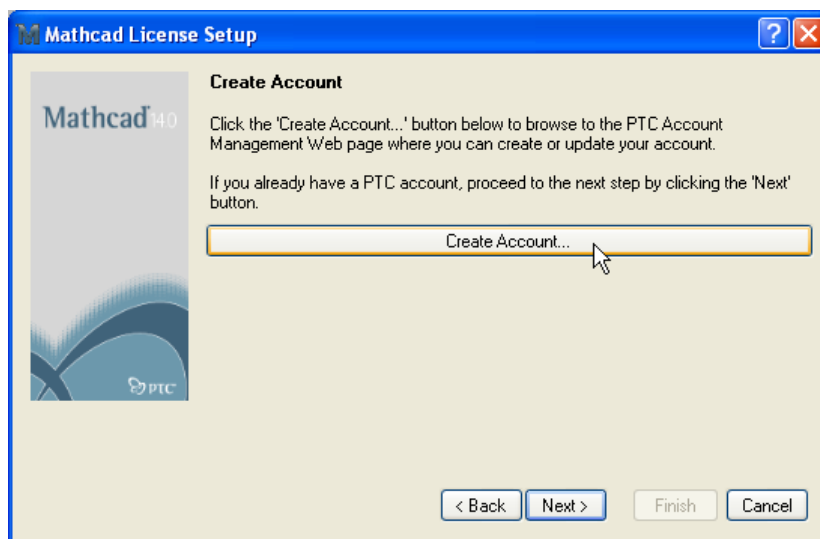
Tryk på Next, og vælg **Receive a license File over the Internet** i næste dialog



I næste dialog bliver du bedt om at indtaste produktkode. Denne vil sikkert allerede være indskrevet. Når du har checket, at alt er i orden, trykker du på Next



Hvis du ikke allerede er oprettet som bruger hos PTC, skal du gøre det nu ved at trykke på Create Account - knappen (ellers trykker du Next)



Når du har oprettet din konto, og vender tilbage hertil, er du udstyret med såvel brugernavn som password. Dem skal du indtaste nu og afslutte med Finish. Så bliver en licensfil automatisk placeret på din computer i mappen C:\Programmer\Mathcad\Mathcad 14\Licenses.

OBS

Hvis du på et tidspunkt skal omformatere din harddisk, skal du huske at gemme en kopi af din licensfil, da denne kan genbruges.